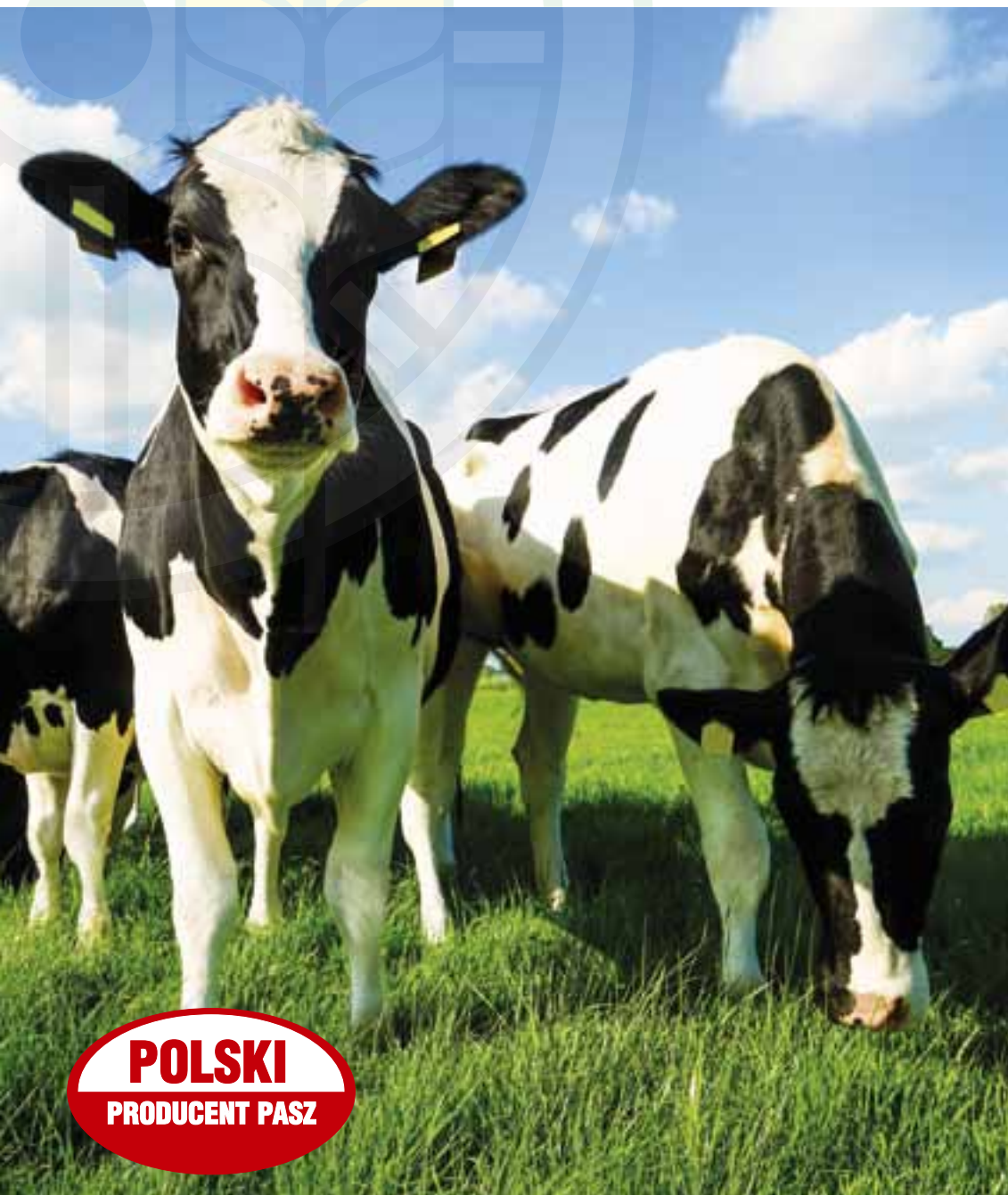


PIAST



| www.piastpasze.pl

Program żywienia bydła



POLSKI
PRODUCENT PASZ



^ Lewkowice



v Płońsk



^ Golańcz



v Oleśno



PIAST PASZE

Wytwornie pasz PIAST PASZE są przedsiębiorstwami prywatnymi działającymi w całości w oparciu o polski kapitał.

Pierwsza wytwórnia powstała w 1994 roku w Lewkowcu koło Ostrowa Wlkp. i początkowo produkowała głównie pasze dla drobiu. W miarę zdobywania coraz większego zaufania klientów, asortyment został poszerzony o produkty dla trzody chlewnej i bydła, a także dla innych gatunków zwierząt m.in. dla królików i szynszyli. W 2002 roku w Płońsku uruchomiono drugi, bardzo nowoczesny zakład, który w krótkim czasie doprowadził do podwojenia ilości sprzedawanych pasz. Po czterech latach do PIAST PASZE, dołączył zakład produkcyjny w Golańczy, a następnie wybudowana od podstaw wytwórnia w Oleśnie. W 2014 r., obok istniejącej fabryki w Lewkowcu uruchomiono całkowicie nową wieżę produkcyjną, która dzięki zastosowanej technologii gwarantuje najwyższą jakość oferowanych produktów.

Wszystkie zakłady produkują pasze pełnoporcjowe oraz mieszanki paszowe uzupełniające przeznaczone dla zwierząt gospodarskich. Firma sukcesywnie zwiększa produkcję, poszerzając jednocześnie ofertę asortymentową, która jest kierowana zarówno do dużych ferm, jak i dla rolników indywidualnych. Zakłady swoim zasięgiem obejmują całą Polskę. Opierając się na doświadczeniach kilkunastoletniej działalności na rynku paszowym, bieżącej analizie wyników produkcyjnych uzyskiwanych w terenie oraz na najnowszej - światowej wiedzy, opracowano programy żywieniowe, uwzględniające potencjał genetyczny oraz wymagania pokarmowe obecnie użytkowanych ras zwierząt gospodarskich.

Wytwornie posiadają własne laboratoria, w których ciąglej kontroli i ocenie poddawana jest jakość surowców paszowych oraz produktów gotowych. Stałym elementem codziennej pracy był System Zarządzania Jakością zgodny z wymaganiami norm ISO 9001:2008. Natomiast w związku z doskonaleniem jakości i bezpieczeństwa zdrowotnego produkowanych środków żywienia zwierząt wdrożony został System Zarządzania Bezpieczeństwem Pasz GMP+. Niezmiennie od 25 lat produkty PIAST PASZE gwarantują bardzo dobre wyniki produkcyjne, zapewniając sukces ekonomiczny prowadzonych hodowli.

Współpracując z nami wybierają Państwo nie tylko jakość, ale również wiedzę i polską tradycję.



Wszystkie nasze produkty dla bydła wyprodukowane są z materiałów paszowych niezmodyfikowanych genetycznie.

Spis treści

Program żywienia cieląt	4-5
PIASTmilki	6
Koncentrat dla cieląt	7
Pasze dla cieląt	8-9
Pasze treściwe dla krów mlecznych	10-18
Korektory dla krów mlecznych	19
Koncentraty dla krów mlecznych	20-21
PIASTmixy dla krów mlecznych	22-25
Produkty dla opasów	26-27

Program żywienia cieląt

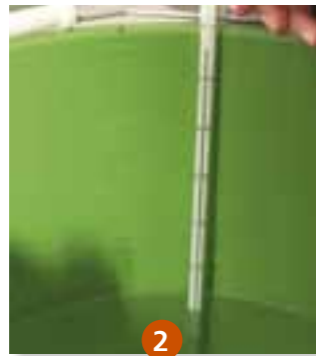
Dobry start cieląt ma kluczowy wpływ na przyszłą wydajność mleczną, ponieważ o rozwoju tkanki gruczołowej w wymieniu decyduje poziom żywienia w pierwszych 8 tygodniach życia. I to właśnie w tym okresie cielęta powinny podwoić swoją masę ciała. Jest to możliwe tylko wówczas, gdy będą pobierały dobrej jakości paszę treściwą i będą odpajane wysokiej jakości preparatami mlekozastępczymi. Przedstawiamy Państwu autorskie pogramy odchowu cieląt uwzględniające oczekiwane dobowe przyrosty masy ciała. Żywiąc Państwa zwierzęta gwarantujemy:

- wysokie wskaźniki odchowu cieląt,
- duże pobranie mieszanki treściwej już w pierwszych tygodniach życia,
- dobrą zdrowotność cieląt, w tym ograniczenie ilości biegunek,
- wspomaganie układu odpornościowego młodych zwierząt,

Mając zdrowe, wyrosnięte jałówki możemy mieć pewność, że w przyszłości wyrosną na wysokowydajne krowy mleczne.



Sposób przygotowania 10 l pójła przy założeniu, że dawka preparatu wynosi 125 g/l pójła:

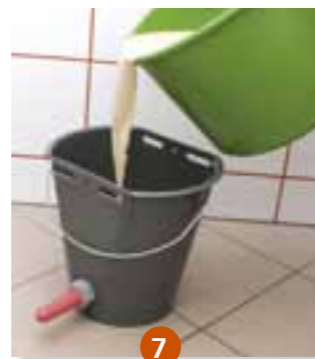


1 Preparat mlekozastępczy należy magazynować w suchym pomieszczeniu, ażeby w trakcie przechowywania nie doszło do jego zawilgocenia.

2 Do czystego wiaderka wlewamy około 5-7 litrów wody pitnej o temperaturze 45-50°C. W przypadku preparatu z dodatkiem siemienia lnianego powinno to być około 7-8 litrów.

3 Przy założeniu, że dawka preparatu wynosi 125 g/l, na przygotowanie 10 l pójła odważamy 1 250 g preparatu, który wsypujemy do wody. Warto dokładnie odważyć tę ilość.

4 Pójło energicznie mieszamy. Najlepsza do tego celu jest specjalna ubijaczka.



5 Dolewamy wodę, tak by cała pojemność przygotowanego roztworu wynosiła 10 l. Należy pamiętać o właściwej temperaturze wody.

6 Ponownie energicznie mieszamy. Po odczekaniu 2 min. i kolejnym wymieszaniu gotowe pójło podajemy zwierzętom. Wyjątek stanowi preparat z siemieniem lnianym. W tym przypadku, ze względu na pęcznienie lnu należy podawać go po upływie 5 minut, przedtem dokładnie mieszając.

7 Dawkę pójła dla jednego cielęcia przelewamy do wiaderka. Najlepszym rozwiązaniem podawania preparatu są wiaderka ze smoczkiem. Temperatura pójła w trakcie pojenia powinna wynosić 38-40°C.

8 W trakcie skróconego odchowu cieląt od 3 dnia życia niezbędny jest dostęp zwierząt do mieszanki treściwej, która może być wymieszana z całym ziarnem kukurydzy lub owsa. Nie wolno zapominać o dostępie cieląt do czystej i świeżej wody!

Intensywny program odchowu cieląt

Wiek cieląt	1-3 dni	4-7 dni	8-11 dni	12-14 dni	3 tydz.	4 tydz.	5 tydz.	6 tydz.	7 tydz.	8 tydz.	9 tydz.	
Ilość litrów na jedno odpojenie		2	2,5	3	3,5	3,5	3	3	2,5	2	2	
Liczba odpojeń na dzień		2	2	2	2	2	2	2	2	2	1	
Koncentracja preparatu		125 g/l pójła 1 kg preparatu rozpuszczamy w 7 l wody			140 g/l pójła 1 kg preparatu rozpuszczamy w 6 l wody				125 g/l pójła 1 kg preparatu rozpuszczamy w 7 l wody			
Zużycie preparatu na dzień, g		500	625	750	980	980	840	840	700	500	250	
Zużycie preparatu na dany okres, g		2 000	2 500	2 250	6 860	6 860	5 880	5 880	4 900	3 500	1 750	
Pasza treściwa		Do woli									1,5-2 kg/dobę	
Woda		Do woli										

Schemat żywienia preparatami mlekozastępczymi wraz z ilościami jakie zostaną zużyte w danym okresie

I opcja | Przyrost m.c. 800 g/dobę | PIASTmilk 1 zużycie 42,4 kg

Półintensywny program odchowu cieląt

Wiek cieląt	1-3 dni	4-7 dni	2 tydz.	3 tydz.	4 tydz.	5 tydz.	6 tydz.	7 tydz.	8 tydz.	9 tydz.	
Ilość litrów na jedno odpojenie		2	2,5	3	3	3	3	2,5	2	2	
Liczba odpojeń na dzień		2	2	2	2	2	2	2	2	1	
Koncentracja preparatu		125 g/l gotowego pójła 1 kg preparatu rozpuszczamy w 7 l wody									
Zużycie preparatu na dzień, g		500	625	750	750	750	750	625	500	250	
Zużycie preparatu na dany okres, g		2 000	4 375	5 250	5 250	5 250	5 250	4 375	3 500	1 750	
Pasza treściwa		Do woli								1,5-2 kg/dobę	
Woda		Do woli									

Schemat żywienia preparatami mlekozastępczymi wraz z ilościami jakie zostaną zużyte w danym okresie

I opcja | Przyrost m.c. >750 g/dobę | PIASTmilk 1 zużycie 37 kg

II opcja | Przyrost m.c. 700 g/dobę | PIASTmilk 1 zużycie 6,4 kg | PIASTmilk 2 zużycie 30,6 kg

III opcja | Przyrost m.c. 700 g/dobę | PIASTmilk 1 zużycie 11,6 kg | PIASTmilk LEN zużycie 25,4 kg

Tradycyjny program odchowu cieląt

Wiek cieląt	1-3 dni	4-7 dni	2 tydz.	3 tydz.	4 tydz.	5 tydz.	6 tydz.	7 tydz.	8 tydz.	9 tydz.	10 tydz.	11 tydz.
Ilość litrów na jedno odpojenie		2	2,5	3	3	3	3	3	3	2,5	2	2
Liczba odpojeń na dzień		2	2	2	2	2	2	2	2	2	2	1
Koncentracja preparatu		100 g/l gotowego pójła 1 kg preparatu rozpuszczamy w 9 l wody										
Zużycie preparatu na dzień, g		400	500	600	600	600	600	600	600	500	400	200
Zużycie preparatu na dany okres, g		1 600	3 500	4 200	4 200	4 200	4 200	4 200	4 200	3 500	2 800	1 400
Pasza treściwa		Do woli										1,5-2 kg/dobę
Woda		Do woli										

Schemat żywienia preparatami mlekozastępczymi wraz z ilościami jakie zostaną zużyte w danym okresie

I opcja | Przyrost m.c. >700 g/dobę | PIASTmilk 1 zużycie 38 kg

II opcja | Przyrost m.c. 650 g/dobę | PIASTmilk 1 zużycie 5,1 kg | PIASTmilk 2 zużycie 32,9 kg

III opcja | Przyrost m.c. 650 g/dobę | PIASTmilk 1 zużycie 9,3 kg | PIASTmilk LEN zużycie 28,7 kg

PIASTmilk 1

polecany jest jako preparat podawany bezpośrednio po odpojeniu siarą.

- Zawiera komponenty pochodzenia mlecznego, które zapewniają wysoką strawność produktu i zdrowy odchów zwierząt.
- Wysoka koncentracja dobrze przyswajalnego tłuszczu pozwala na uzyskanie wyjątkowo wysokich przyrostów dobowych cieląt.
- Preparat idealnie nadaje się do stosowania w stacjach odpajania cieląt, ponieważ charakteryzuje się doskonałą rozpuszczalnością w wodzie.
- Produkt polecany w skróconym odchowie cieląt.



Parametry preparatów mlekozastępczych dla cieląt w 1 kg produktu

Składniki	Jedn. miary	PIASTmilk 1	PIASTmilk 2	PIASTmilk LEN
Białko ogólne	%	21,0	22,0	21,0
Tłuszcz surowy	%	15,0	10,0	14,0
Włókno surowe	%	0,5	0,8	3,3
Lizyna	%	1,7	1,6	1,2
Wapń	%	0,8	0,8	0,9
Fosfor	%	0,5	0,5	0,5
Witamina A	j.m.	25 000	25 000	25 000
Witamina D ₃	j.m.	4 000	4 000	4 000
Witamina E	mg	100	100	100
Witamina K	mg	4	4	4
Witamina C	mg	150	150	150
Witamina B ₁	mg	6	6	6
Witamina B ₂	mg	7	7	7
Witamina B ₆	mg	6	6	6
Witamina B ₁₂	mcg	50	50	50
Biotyna	mcg	100	100	100
Niacyna	mg	20	20	20
Kwas pantotenowy	mg	20	20	20
Miedź	mg	15	15	15
Żelazo	mg	100	100	100
Mangan	mg	60	60	60
Selen	mg	0,3	0,3	0,3
Cynk	mg	75	75	75
Jod	mg	1	1	1
Probiotyki	obecne	+	+	+
Zastosowanie	dni	od 3 dnia życia	od 14 dnia życia	od 21 dnia życia

PIASTmilk 2

przeznaczony jest dla cieląt starszych od 14 dnia życia.

- Produkt charakteryzuje się bardzo dobrą rozpuszczalnością w wodzie i stabilnością po rozpuszczeniu, dlatego jest polecany do stosowania w automatycznych stacjach odpajania cieląt.
- Preparat optymalnie zbilansowany do wieku zwierząt, gwarantuje właściwe przyrosty masy ciała.
- Zastosowany w drugim okresie odchowu pozwala na obniżenie jego kosztów.

PIASTmilk LEN

jest produktem który można stosować od 21 dnia życia cieląt:

- Zawiera dodatek siemienia lnnego, który zapewnia prawidłowy rozwój przedżołądków i łagodzi stany zapalne, zapobiegając biegunkom.
- Ogranicza koszty odchowu cieląt, jednocześnie zapewniając optymalne dobowe przyrosty masy ciała.
- Idealny w żywieniu tradycyjnym na drugi okres odchowu cieląt.



Koncentrat CIELAK

to mieszanka paszowa uzupełniająca zawierająca w swoim składzie dużą ilość poekstrakcyjnej śrutki sojowej. Przy zastosowaniu jej w paszach w ilości 30-35% w pełni pokrywa zapotrzebowanie na witaminy i mikroelementy rosnących zwierząt. Zawiera metabolity drożdży *Yarrowia lipolytica*. Koncentrat CIELAK wymieszany ze zbożami można podawać cielętom od 14 dnia życia, jednak na początek odchowu (do 4 tygodnia) zalecamy paszę treściwą CIELACZEK Musli, CIELAK SUPER lub CIELAK.

Przykładowe receptury mieszanek treściwych dla cieląt

Komponenty (%)	I	II	III	IV	V
Koncentrat CIELAK	30	30	32,5	35	35
Pszenica	-	25	25	-	25
Kukurydza	25	25	17,5	30	-
Pszenżyto	10	10	-	20	-
Owies	15	10	-	-	20
Jęczmień	20	-	15	-	20
Otręby pszenne	-	-	10	15	-

Zawartość składników w 1 kg paszy

Energia netto, JPŻ	0,93	0,97	0,96	0,95	0,90
Białko ogólne, %	18,0	18,0	19,0	20,0	20,0

Parametry koncentratu dla cieląt w 1 kg produktu

Składniki	Jed. miary	Koncentrat CIELAK
Energia netto	MJ	6,9
Energia netto	JPŻ	0,90
Białko ogólne	%	38,0
Wapń	%	2,8
Fosfor	%	1,3
Sód	%	0,9
Magnez	%	0,6
Witamina A	j.m.	64 000
Witamina D ₃	j.m.	20 000
Witamina E	mg	100
Witamina B ₁	mg	7
Witamina B ₂	mg	5
Witamina B ₆	mg	1
Witamina B ₁₂	mcg	20
Niacyna	mg	35
Biotyna	mcg	80
Żelazo	mg	300
Mangan	mg	240
Miedź	mg	45
Cynk	mg	480
Jod	mg	6,0
Selen	mg	1,2
Metabolity drożdży <i>Yarrowia lipolytica</i>	obecne	+

Wartości przeliczone na suchą masę paszy

Energia netto	MJ	7,7
Energia netto	JPŻ	1,01
Białko ogólne	%	42,50

Uwaga!

Przy 30% udziale Koncentratu CIELAK w paszy, uzyskana mieszanka dla cieląt zawiera 18% białka ogólnego.

Przy 35% udziale Koncentratu CIELAK w paszy, uzyskana mieszanka dla cieląt zawiera 20% białka ogólnego.



Parametry pasz dla cieląt w 1 kg produktu

Składniki	Jed. miary	CIELACZEK Musli	CIELAK	CIELAK SUPER	CIELAK SUCHY TMR
Energia netto	MJ	7,6	7,4	7,6	6,9
Energia netto	JPŻ	1,00	0,97	0,99	0,90
Białko ogólne	%	19,5	20,0	22,0	18,0
Wapń	%	1,1	1,0	1,0	1,0
Fosfor	%	0,5	0,7	0,7	0,5
Sód	%	0,3	0,5	0,5	0,7
Magnez	%	0,2	0,3	0,3	0,2
Witamina A	j.m.	26 500	16 000	20 000	17 000
Witamina D ₃	j.m.	2 600	5 000	7 000	2 500
Witamina E	mg	80	25	35	20
Witamina B ₁	mg	2	2	2	5
Witamina B ₂	mg	1,5	1,5	1,5	2,5
Witamina B ₆	mg	1	0,5	0,5	2,5
Witamina B ₁₂	mcg	10	5	6	12
Niacyna	mg	-	10	11	26
Biotyna	mcg	130	20	25	90
Żelazo	mg	200	75	100	90
Mangan	mg	130	60	80	30
Miedź	mg	40	10	15	6
Cynk	mg	160	120	150	35
Jod	mg	3,0	1,5	2,0	0,3
Selen	mg	0,5	0,3	0,4	0,2
Mieszanina kwasów organicznych	obecne	+	-	-	-
Metabolity drożdży <i>Yarrowia lypolitica</i>	obecne	+	+	-	-
Preparat antybiegunkowy	obecne	-	-	+	-
Maślan sodu	obecne	-	-	-	+
Zastosowanie	dni	od 3 dnia życia			od 2 m-ca życia

Wartości przeliczone na suchą masę paszy

Energia netto	MJ	8,5	8,3	8,5	7,7
Energia netto	JPŻ	1,12	1,09	1,11	1,00
Białko ogólne	%	22,0	22,5	24,5	20,0

Cielaczek Musli

- Charakteryzuje się wysokim udziałem mikro-nizowanych ziaren kukurydzy, pszenicy i jęczmienia. Mikronizacja jest zabiegiem, który znacząco poprawia strawność składników pokarmowych, zwiększa zawartość energii oraz redukuje ilość czynników antyżywniowych.
- Ma optymalny poziom białka ogólnego, zapewniający prawidłowy wzrost cieląt.
- W swoim składzie zawiera suszoną lucernę, która podnosi walory dietetyczne mieszanki.
- Unikatowym rozwiązaniem jest zastosowanie mieszaniny kwasów organicznych i substancji fitochemicznych, które obniżają pH w przewodzie pokarmowym, zapobiegając rozwojowi bakterii patogennych takich jak *Salmonella spp.*, *Escherichia coli* czy *Campylobacter spp.*
- W paszy zastosowano specyficzne substancje aromatyczne, które podnoszą jej smakowość oraz zwiększają sekrecję śliny i enzymów trawiennych u zwierząt.
- Dodano metabolity drożdży *Yarrowia lypolitica*.
- CIELACZEK Musli to idealna pasza dla zwierząt nowonarodzonych. Jest bardzo smaczna przez co zwierzęta szybko zaczynają ją pobierać.
- Produkt może być podawany w okresie odpajania cieląt paszami płynnymi, w szczególności zalecany jest w pierwszych 6 tygodniach życia.



CIELACZEK Musli

CIELAK

- Pasza zawiera dużą ilość skrobi, której produkty rozkładu stymulują brodawki żwacza do szybszego wzrostu.
- Charakteryzuje się dużą zawartością poekstrakcyjnej śruty sojowej, która zapewnia optymalny wzrost cieląt.
- Pokrywa potrzeby mineralno-witaminowe cieląt.
- Do paszy dodano metabolity drożdży *Yarrowia lypolitica*.
- Unikatowy skład mieszanki CIELAK, dodatek substancji aromatyzujących oraz melasy zapewnia bardzo dobrą smakowość produktu. Cielęta chętnie ją pobierają już od pierwszych dni życia.
- Produkt może być stosowany przez cały okres odchowu młodych zwierząt.

W paszach CIELACZEK Musli, CIELAK oraz w Koncentracie CIELAK zastosowano metabolity drożdży *Yarrowia lypolitica*. Są one doskonałym źródłem białka o optymalnym składzie aminokwasowym, witamin z grupy B, mikroelementów oraz nienasyconych kwasów tłuszczowych, które są łatwo absorbowane w przewodzie pokarmowym. Ściany komórkowe drożdży posiadają silnie rozbudowaną strukturę, złożoną z mannanów i β-glukanów. To dzięki niej trwale wiążą bakterie patogenne i mikotoksyny, które następnie są wydalane z kałem. Drożdże działają także regeneracyjnie na nabłonek przewodu pokarmowego. Dzięki β-glukanom zawartym w *Yarrowia lypolitica* następuje stymulacja systemu immunologicznego cieląt, co ma szczególne znaczenie w kształtowaniu się odporności młodych zwierząt.

nowość



CIELAK SUCHY TMR

CIELAK SUPER

- Pasza dla cieląt o najwyższej zawartości skrobi – ponad 30%. Zapewnia to dostarczenie łatwo strawnych węglowodanów, których rozkład przyspiesza prawidłowy rozwój przedżołądków.
- CIELAK SUPER charakteryzuje się dużą zawartością poekstrakcyjnej śruty sojowej. Ma wysoki poziom białka ogólnego – 22%.
- Zawartość mikroelementów oraz witamin dostosowana jest do potrzeb szybko rosnących cieląt.
- Pasza zabezpieczona jest w preparat zawierający naturalne składniki, które pobudzają układ odpornościowy przewodu pokarmowego, zwiększając jego odporność na infekcje.
- Dodatek ziołowy pobudza wydzielanie kwasu solnego w żołądku oraz enzymów trawiących białko, co sprzyja naturalnemu niszczeniu pierwotniaków i bakterii w żołądku oraz w dwunastnicy.
- Pasza przeznaczona na cały okres odpajania zwierząt paszami płynnymi. Może być stosowana w skróconym odchowcie cieląt, wymieszana z 25% całych ziaren zbóż.

CIELAK SUCHY TMR

- Kompletna pasza strukturalna dla cieląt od drugiego miesiąca życia.
- Zawiera siewkę suszu z lucerny, która polepsza motorykę żwacza.
- 20% udziału ekstrudowanego ziarna kukurydzy gwarantuje wysoko strawne źródło skrobi, stymulując rozwój brodawek żwacza.
- Głównym źródłem białka w mieszance jest poekstrakcyjna śruta sojowa, nie występują surowce pochodzenia rzepakowego.
- W paszy zastosowano maślan sodu, który przyspiesza rozwój brodawek w żwaczu jak również wzrost kosmków jelitowych, zwiększając powierzchnię chłonną jelit.
- Produkt bardzo chętnie pobierany przez cielęta.
- Kompleksowe rozwiązanie zapewniające wysokie przyrosty zwierząt, a przy okazji wyjątkowo łatwe w zastosowaniu.

Pasza treściwa dla krów zasuszonych na okres ostatnich trzech tygodni przed wycieleniem

Parametry mieszanki treściwej dla krów zasuszonych, w 1 kg produktu

Składniki	Jed. miary	Krowa PRESTART
Białka ogólne	%	20,0
Wapń	%	6,3
Fosfor	%	0,8
Sód	%	0,4
Magnez	%	1,5
Witamina A	j.m.	36 000
Witamina D ₃	j.m.	8 600
Witamina E	mg	250
Niacyna	mg	120
Biotyna	mcg	530
Żelazo	mg	45
Mangan	mg	240
Miedź	mg	65
Cynk	mg	330
w tym cynk w formie organicznej	mg	30
Jod	mg	6
Kobalt	mg	1,2
Selen	mg	1,5
w tym selen w formie organicznej	mg	0,3
Żywe kultury drożdży <i>Saccharomyces cerevisiae</i>	obecne	+
Metionina chroniona	obecne	+
Cholina chroniona	obecne	+
Gliceryna	obecne	+
Bilans kationowo-anionowy (DCAB)	mEq	-1 215

Krowa PRESTART

jest paszą przeznaczoną dla krów zagrożonych hipokalcemią. Gorączka mleczna to zaburzenie metaboliczne występujące zaraz po wycieleniu. Krowy w tym okresie nie są w stanie pokryć wzmożonego zapotrzebowania na wapń, a także uwalniać wapń zgromadzony w kościach. Szacuje się, że nawet do 50% krów w stadach wysokowydajnych jest zagrożonych wystąpieniem hipokalcemii w pierwszych dniach po wycieleniu. Dodatkowo wpływa to na wzrost zachorowalności krów na inne choroby m.in. ketozę, mastitis, zatrzymanie łożyska, jak również na ciężkie porody.

- W celu zapobiegania pojawianiu się gorączki mlecznej do paszy dodano chronione sole gorzkie, które nie wpływają negatywnie na pobranie suchej masy dawki pokarmowej.
- Po zastosowaniu Krowy PRESTART w optymalnej ilości, osiąga się bilans kationowo-anionowy dawki pokarmowej na poziomie rekomendowanym dla krów zasuszonych, czyli od 0 do -50 mEq/kg s.m. Pozwala to na obniżenie pH moczu do poziomu 6,5-7,0. Taka wartość gwarantuje mobilizację przez zwierzę rezerw wapnia i fosforu zgromadzonych w kościach.
- Produkt zawiera w swoim składzie około 25% popiołu surowego, co jest wynikiem wysokich dawek wapnia, magnezu i soli gorzkich. Jest to konieczne do uzyskania oczekiwanego rezultatu przy zastosowaniu soli gorzkich w żywieniu krów zasuszonych.
- Pasza zawiera żywe kultury drożdży, które w tym okresie pozytywnie wpływają na pobranie suchej masy dawki pokarmowej i jej wysoką strawność.
- Zastosowano dodatek gliceryny, w celu zwiększenia ilości glukozy we krwi, co jest istotne w profilaktyce ketozy i stłuszczenia wątroby.
- W celu ochrony wątroby przed jej stłuszczeniem do paszy dodano także nierozkładaną w żwaczu metioninę i cholinę. W wątrobie składniki te ułatwiają przekształcanie wolnych kwasów tłuszczowych do VLDL (lipoprotein o bardzo małej gęstości) i ich usunięcie do krwi.

nowość

- Zawarte w paszy składniki pokrywają zapotrzebowanie krów zasuszonych na witaminy, makro i mikroelementy. Przy podawaniu mieszanki treściwej w pełnej dawce, nie należy dodatkowo stosować mieszanek paszowych mineralno-witaminowych. Może to zachwiać bilans kationowo-anionowy i zaburzyć działanie paszy Krowy PRESTART
- Krowa PRESTART to kompleksowe rozwiązanie, które można stosować w profilaktyce hipokalcemii, a dodatkowo zapobiega występowaniu ketozy i stłuszczenia wątroby.

Dawkowanie paszy Krowa PRESTART

- Przy dawkach opartych głównie na kiszonce z kukurydzy zalecane dawkowanie to 2 kg /szt./dzień w okresie od 3 tygodnia przed wycieleniem do wycielenia.
- Przy dawkach o większym udziale traw czy lucerny zalecane jest zastosowanie wyższych dawek paszy około 2,5 kg/szt./dzień w okresie od 3 tygodnia przed wycieleniem do wycielenia.
- Nie można stosować paszy Krowa PRESTART po wycieleniu.
- W żywieniu krów na trzy tygodnie przed wycieleniem należy unikać stosowania substancji buforujących oraz dodatkowych mieszanek paszowych uzupełniających witaminowo-mineralnych.



nowa FORMUŁA

Pasza treściwa dla krów na okres okołowycieleniowy

Krowa START

jest specjalistyczną paszą o bardzo wysokiej zawartości energii, przeznaczoną dla krów w okresie okołoporodowym, na czas występowania deficytu energetycznego.

- Idealnie sprawdza się w stadach krów mających problemy z chorobami metabolicznymi i rozrodem.
- Mieszanka w swoim składzie ma około 50% ziarna kukurydzy. Duża część skrobi kukurydzianej jest rozkładana do glukozy dopiero w jelicie cienkim. Po wchłonięciu do krwiobiegu glukoza jest wykorzystywana przez organizm jako źródło energii.
- Pasza zawiera chronioną przed rozkładem w żwaczu metioninę i cholinę. Składniki te ograniczają skutki nadmiernej mobilizacji tłuszczu zapasowego, polepszając jego transport z wątroby do krwi w formie lipoprotein o bardzo małej gęstości (VLDL). Chronią wątrobę przed jej stłuszczeniem.
- Metionina jest pierwszym aminokwasem limitującym produkcję mleka, dlatego jej dodatek przyczynia się do wzrostu wydajności mlecznej i zawartości białka w mleku. Udowodniono również, że poprawia jakość zarodka i ogranicza jego wczesną zamieralność.
- Dodatek tłuszczu obojętnego na fermentację w żwaczu, ogranicza występowanie chorób metabolicznych w tym ketozy oraz pozytywnie wpływa na wskaźniki rozrodu.
- Dodatek żywych kultur drożdży *Saccharomyces cerevisiae* zabezpiecza żwacz przed zakwaszeniem. Jest to szczególnie istotne po wycieleniu, kiedy zwiększa się ilość skrobi w dawce pokarmowej. Probiotyk ten wpływa także pozytywnie na pobranie suchej masy dawki pokarmowej.

Dawkowanie Krowy START:

- Krowę START warto stosować w okresie od trzeciego tygodnia przed wycieleniem do drugiego miesiąca laktacji.
- Pasza może być podawana również przez cały okres laktacji, stosując dawkowanie zależne od wydajności mlecznej.

Parametry mieszanki treściwej dla krów mlecznych w 1 kg produktu

Składniki	Jed. miary	KROWA START
Energia netto	MJ	7,5
Energia netto	JPM	1,05
Białko ogólne	%	19,0
Wapń	%	1,2
Fosfor	%	0,7
Sód	%	0,6
Magnez	%	0,4
Witamina A	j.m.	12 000
Witamina D ₃	j.m.	4 000
Witamina E	mg	50
Niacyna	mg	80
Biotyna	mcg	350
β-karoten	mg	20
Żelazo	mg	30
Mangan	mg	100
Miedź	mg	25
Cynk	mg	120
Jod	mg	2,0
Kobalt	mg	0,4
Selen	mg	0,4
Żywe kultury drożdży <i>Saccharomyces cerevisiae</i>	obecne	+
Metionina chroniona	obecne	+
Cholina chroniona	obecne	+

Wartości przeliczone na suchą masę paszy

Energia netto	MJ	8,4
Energia netto	JPM	1,18
Białko ogólne	%	21,50



nowość

Pasze treściwe dla krów mlecznych

Linia pasz TMR TOTAL

to dwa nowatorskie produkty białkowo-energetyczne, które mogą być jedynymi składnikami treściwymi w TMR lub PMR. Jest to rozwiązanie ułatwiające pracę i ograniczające pomyłki podczas przygotowywania dawek pokarmowych.

- Produkty zawierają wysoki poziom białka ogólnego (28% i 32%), w tym znaczną ilość poekstrakcyjnej śruty sojowej
- Charakteryzują się odpowiednią zawartością białka rozkładalnego w żwaczu i trawionego w jelicie cienkim.
- Dodano w bezpiecznej ilości azot niebiałkowy, który przy dawkach opartych na kiszonce z kukurydzy stymuluje rozwój mikroorganizmów w żwaczu.
- W celu ograniczenia aktywności bakterii proteolitycznych zastosowano specjalistyczny dodatek, dzięki któremu część białka nie jest rozkładana w żwaczu, a jest trawiona w jelicie cienkim.
- Mają w swoim składzie znaczny udział zbóż, a tym samym dużą zawartość skrobi. Dlatego produkty z Linii TMR TOTAL to nie tylko mieszanki białkowe, ale jednocześnie pasze wysokoenergetyczne.
- Zawierają kompleks dodatków chroniących krowy przed kwasną żwaczą. W jego składzie jest: kwaśny węgiel sodu, tlenek magnezu, żywe kultury drożdży oraz algi morskie.
- Wysoka ilość magnezu w mieszankach zabezpiecza zwierzęta przed niedoborem tego składnika we krwi. Jest on często obserwowany w stadach krów wysokowydajnych.
- Dodatek żywych kultur drożdży *Saccharomyces cerevisiae* wpływa pozytywnie na pobranie suchej masy TMR i jego strawność.
- Wapienne algi morskie dzięki specyficznej budowie plastra miodu i dużej powierzchni cząstek dłużej buforują środowisko żwacza niż klasyczne dodatki. Dodatkowo są źródłem łatwo dostępnego wapnia i magnezu.
- Idealnie komponują się w dawkach opartych na kiszonce z kukurydzy. Gwarantują wysoką produkcję mleka i dobrą zdrowotność krów.
- Jest to praktyczne rozwiązanie, ograniczające ryzyko wystąpienia błędów, a dodatkowo oszczędzające czas i pieniądze.

Parametry mieszanek treściwych Linii TMR TOTAL dla krów mlecznych w 1 kg produktu

Składniki	Jed. miary	TMR TOTAL 28	TMR TOTAL 32
Energia netto	MJ	6,9	6,8
Energia netto	JPM	0,96	0,95
Białka ogólne	%	28,0	32,0
Wapń	%	1,3	1,3
Fosfor	%	0,6	0,7
Sód	%	0,6	0,6
Magnez	%	0,5	0,5
Witamina A	j.m.	12 000	12 000
Witamina D ₃	j.m.	4 000	4 000
Witamina E	mg	50	50
Niacyna	mg	80	80
Biotyna	mcg	350	350
Żelazo	mg	30	30
Mangan	mg	140	140
Miedź	mg	25	25
Cynk	mg	160	160
Jod	mg	2	2
Kobalt	mg	0,6	0,6
Selen	mg	0,4	0,4
Bufor + Algi morskie	obecne	+	+
Żywe kultury drożdży <i>Saccharomyces cerevisiae</i>	obecne	+	+

Wartości przeliczona na suchą masę paszy

Składniki	Jed. miary	TMR TOTAL 28	TMR TOTAL 32
Energia netto	MJ	7,7	7,6
Energia netto	JPM	1,08	1,06
Białka ogólne	%	31,50	36,00

Dawkowanie pasz z Linii TMR TOTAL:

Dodawać do TMR i PMR, w ilości do 5 kg/szt./dzień. Mieszanki mogą być także podawane zwierzętom bezpośrednio na korycie.

Linia pasz IMPULS

zalecana jest w szczególności na stacje paszowe i do robotów udojowych. Idealnie sprawdza się w żywieniu krów wysokowydajnych.

- Pasze występują w dwóch wariantach: 18% i 21% białka ogólnego.
- Charakteryzują się wysoką koncentracją energii, co przekłada się na wyższą produkcję mleka.
- W mieszankach duży udział stanowi ziarno kukurydzy, dzięki któremu część skrobi nie rozkłada się w żwaczu, ale jest trawiona w jelicie cienkim, będąc dla krów istotnym źródłem glukozy.
- Produkty nie zakwaszają środowiska żwacza między innymi ze względu na zawarte w ich składzie wysłodki buraczane. Są one surowcem wysokoenergetycznym, jednakże źródłem energii są pektyny, które stopniowo rozkładają się w żwaczu.
- Do pasz dodano żywe kultury drożdży *Saccharomyces cerevisiae*, które polepszają apetyt, strawność dawki, ograniczają zakwaszenie żwacza i zwiększają rozkład żwaczowy włókna.
- W składzie występuje duży udział poekstrakcyjnej śruty sojowej. Wpływa to pozytywnie na podniesienie poziomu białka w mleku.
- Zastosowano optymalną ilość witamin i mikroelementów, która w pełni pokrywa zapotrzebowanie krów w laktacji.
- Dzięki zastosowaniu atrakcyjnego dla bydła aromatu, pasza charakteryzuje się bardzo dobrą smakowitością oraz jest chętnie pobierana przez krowy, stymulując je tym samym do częstego podchodzenia do stacji paszowej.
- Wysoki udział melasy pozytywnie wpływa na smak i strukturę produktu.
- Inwestycja w pasze z Linii IMPULS zwraca się w krótkim czasie. Można zaobserwować wyższą wydajność mleczną, polepszenie wskaźników rozrodu oraz zmniejszoną ilość krów zapadających na choroby metaboliczne.

Parametry mieszanek treściwych Linii IMPULS dla krów mlecznych w 1 kg produktu

Składniki	Jed. miary	KROWA IMPULS 18	KROWA IMPULS 21
Energia netto	MJ	7,1	7,1
Energia netto	JPM	0,99	0,99
Białko ogólne	%	18,0	21,0
Wapń	%	1,1	1,1
Fosfor	%	0,5	0,5
Sód	%	0,5	0,5
Magnez	%	0,5	0,5
Witamina A	j.m.	12 000	12 000
Witamina D ₃	j.m.	4 000	4 000
Witamina E	mg	50	50
Niacyna	mg	80	80
Biotyna	mcg	350	350
β-karoten	mg	10	10
Żelazo	mg	30	30
Mangan	mg	100	100
Miedź	mg	25	25
Cynk	mg	120	120
Jod	mg	2,0	2,0
Kobalt	mg	0,4	0,4
Selen	mg	0,4	0,4
Żywe kultury drożdży <i>Saccharomyces cerevisiae</i>	obecne	+	+

Wartości przeliczone na suchą masę paszy

Składniki	Jed. miary	KROWA IMPULS 18	KROWA IMPULS 21
Energia netto	MJ	8,0	8,0
Energia netto	JPM	1,11	1,11
Białko ogólne	%	20,0	23,5



nowość

Linia pasz POWER

to dwie mieszanki treściwe wysokoenergetyczne (18% i 22% białka ogólnego) dla krów o najwyższych wymaganiach białkowych i energetycznych.

- Charakteryzują się bardzo wysoką zawartością skrobi – mniej więcej 40%.
- W mieszankach występuje około 60% ziaren zbóż, w tym 30% ziarna kukurydzy.
- Wprowadzają do dawek pokarmowych łatwo dostępną energię.
- Poza komponentami białkowymi nie zawierają produktów ubocznych z przemysłu spożywczego.
- W składzie występuje niewielka ilość azotu niebiałkowego.
- Mieszanki skomponowane są w taki sposób, ażeby dostarczyć bakteriom w żwaczu zrównoważoną ilość białka i energii. Gwarantuje to maksymalną produkcję białka mikrobiologicznego.
- W paszy występuje poekstrakcyjna śruta sojowa, będąca źródłem aminokwasów trawionych w jelicie cienkim.
- Mieszanki w pełni pokrywają zapotrzebowanie na witaminy i mikroelementy krów będących w laktacji.
- Zawierają dodatek żywych kultur drożdży *Saccharomyces cerevisiae* chroniący środowisko żwacza przed zakwaszeniem oraz zwiększający pobranie suchej masy dawki pokarmowej. Podanie krowie 5 kg paszy z Linii POWER zapewnia pełną dawkę tego dodatku.
- Ograniczają ujemny bilans energii, polepszając tym samym wyniki rozrodu.
- Pasze są melasowane, chętnie pobierane przez zwierzęta.

Parametry mieszanek treściwych Linii POWER dla krów mlecznych w 1 kg produktu

Składniki	Jed. miary	KROWA 18 POWER	Krowa 22 POWER
Energia netto	MJ	7,1	7,1
Energia netto	JPM	1,00	1,00
Białko ogólne	%	18,0	22,0
Wapń	%	1,1	1,3
Fosfor	%	0,7	0,7
Sód	%	0,6	0,6
Magnez	%	0,4	0,4
Witamina A	j.m.	12 000	12 000
Witamina D ₃	j.m.	4 000	4 000
Witamina E	mg	50	50
Niacyna	mg	80	80
Biotyna	mcg	350	350
β-karoten	mg	10	10
Żelazo	mg	30	30
Mangan	mg	120	120
Miedź	mg	25	25
Cynk	mg	120	120
Jod	mg	2,0	2,0
Kobalt	mg	0,4	0,4
Selen	mg	0,4	0,4
Żywe kultury drożdży <i>Saccharomyces cerevisiae</i>	obecne	+	+

Wartości przeliczone na suchą masę paszy

Energia netto	MJ	8,0	8,0
Energia netto	JPM	1,12	1,12
Białko ogólne	%	20,0	24,5

Linia pasz ENERGOTEK

to dwie pasze dla krów mlecznych o wysokiej zawartości energii.

- Mieszanki zawierają 19 i 22% białka ogólnego.
- Do pasz dodano preparat ograniczający rozkład białka w żwaczu, dzięki czemu większa jego część trafia do jelita cienkiego.
- Charakteryzują się dużą zawartością zbóż, co przekłada się to na wysoką zawartość energii w produktach.
- W paszach występuje duża ilość ziarna kukurydzy, jest to szczególnie istotne przy stosowaniu nisko jakościowo kiszzonek z kukurydzy.
- Zawierają wysoką koncentrację witamin i mikroelementów.
- W mieszankach znajduje się dodatek drożdży paszowych *Saccharomyces cerevisiae*, polepszający rozkład włókna oraz będący źródłem dobrej jakości białka ogólnego.
- Pasze są melasowane, chętnie pobierane przez zwierzęta. Mogą być zastosowane w oborach z automatycznym dojem oraz ze stacjami paszowymi.
- Produkty niwelują skutki ujemnego bilansu energii.

Parametry mieszanek treściwych Linii pasz ENERGOTEK dla krów mlecznych w 1 kg produktu

Składniki	Jed. miary	KROWA ENERGOTEK 19	Krowa ENERGOTEK 22
Energia netto	MJ	7,0	7,0
Energia netto	JPM	0,98	0,98
Białko ogólne	%	19,0	22,0
Wapń	%	1,1	1,2
Fosfor	%	0,6	0,7
Sód	%	0,6	0,6
Magnez	%	0,3	0,3
Witamina A	j.m.	12 000	12 000
Witamina D ₃	j.m.	4 000	4 000
Witamina E	mg	50	50
Niacyna	mg	80	80
Biotyna	mcg	350	350
Żelazo	mg	30	30
Mangan	mg	100	100
Miedź	mg	25	25
Cynk	mg	120	120
Jod	mg	2,0	2,0
Kobalt	mg	0,4	0,4
Selen	mg	0,4	0,4

Wartości przeliczone na suchą masę paszy

Energia netto	MJ	7,8	7,8
Energia netto	JPM	1,10	1,10
Białko ogólne	%	20,0	24,5





Parametry mieszanek treściwych Linii SUPER dla krów mlecznych w 1 kg produktu

Składniki	Jed. miary	KROWA SUPER 18	KROWA SUPER 20	KROWA SUPER 22	KROWA SUPER 25	KROWA SUPER 28
Energia netto	MJ	6,9	6,8	6,7	6,6	6,7
Energia netto	JPM	0,96	0,95	0,94	0,93	0,94
Białko ogólne	%	18,0	20,0	22,0	25,0	28
Wapń	%	1,1	1,2	1,2	1,2	1,2
Fosfor	%	0,7	0,7	0,8	0,8	0,8
Sód	%	0,6	0,6	0,6	0,6	0,6
Magnez	%	0,4	0,4	0,4	0,4	0,4
Witamina A	j.m.	12 000	12 000	12 000	12 000	12 000
Witamina D ₃	j.m.	4 000	4 000	4 000	4 000	4 000
Witamina E	mg	50	50	50	50	50
Niacyna	mg	80	80	80	80	80
Biotyna	mcg	350	350	350	350	350
Żelazo	mg	30	30	30	30	30
Mangan	mg	100	100	100	100	100
Miedź	mg	25	25	25	25	25
Cynk	mg	120	120	120	120	120
Jod	mg	2,0	2,0	2,0	2,0	2,0
Kobalt	mg	0,4	0,4	0,4	0,4	0,4
Selen	mg	0,4	0,4	0,4	0,4	0,4
Bufor + Algi	obecne	+	+	+	+	+

Wartości przeliczone na suchą masę paszy

Energia netto	MJ	7,7	7,6	7,5	7,4	7,5
Energia netto	JPM	1,08	1,06	1,05	1,04	1,05
Białko ogólne	%	20,0	22,5	24,5	28,0	31,5

Linia pasz SUPER

to pięć pasz o zróżnicowanej zawartości białka ogólnego. Pozwala to idealnie dobrać optymalny produkt dla każdego stada krów w zależności od stosowanych pasz objętościowych. Mieszanki dedykowane krowom wysokowydajnym.

- Pasze z Linii SUPER występują w pięciu wariantach: 18%, 20%, 22%, 25% i 28% białka ogólnego.
- Charakteryzują się podwyższoną koncentracją energii, co wpływa m. in. na polepszenie wskaźników płodności.
- W mieszankach występuje wysoki poziom skrobi.
- Zawierają w swoim składzie ziarno kukurydzy co niweluje skutki ewentualnych niedoborów energii w kiszonce z kukurydzy.
- W skład pasz wchodzi poekstrakcyjna śruta sojowa. Znaczna część białka tego surowca nie ulega rozkładowi w żwaczu. Jest za to dobrze trawione w jelicie cienkim, będąc źródłem aminokwasów egzogennych. Przyczynia się to do wzrostu zawartości białka w mleku.
- W celu stabilizacji pH płynu żwaczowego i zabezpieczeniu przed wystąpieniem kwasicy do produktów dodano bufor i algi morskie.
- W paszach występuje wysoka koncentracja dodatków mineralno-witaminowych.
- W składzie znajduje się dodatek drożdży paszowych *Saccharomyces cerevisiae*, będący źródłem witamin z grupy B i dobrego jakościowo białka ogólnego.
- Mieszanki z Linii SUPER to bogata oferta pasz, która doskonale sprawdzi się w każdym gospodarstwie.
- Ogranicza skutki ujemnego bilansu energii.

Parametry mieszanek treściwych Linii OPTIMA dla krów mlecznych w 1 kg produktu

Składniki	Jed. miary	KROWA OPTIMA 19	KROWA OPTIMA 22	KROWA OPTIMA 25
Energia netto	MJ	6,6	6,5	6,4
Energia netto	JPM	0,92	0,91	0,90
Białko ogólne	%	19,0	22,0	25,0
Wapń	%	1,2	1,3	1,3
Fosfor	%	0,8	0,8	0,8
Sód	%	0,5	0,5	0,5
Magnez	%	0,3	0,3	0,3
Witamina A	j.m.	3 000	3 000	3 000
Witamina D ₃	j.m.	1 000	1 000	1 000
Witamina E	mg	15	15	15
Niacyna	mg	20	20	20
Biotyna	mcg	90	90	90
Żelazo	mg	8	8	8
Mangan	mg	25	25	25
Miedź	mg	6	6	6
Cynk	mg	30	30	30
Jod	mg	0,6	0,6	0,6
Kobalt	mg	0,1	0,1	0,1
Selen	mg	0,1	0,1	0,1

Wartości przeliczone na suchą masę paszy

Energia netto	MJ	7,4	7,3	7,2
Energia netto	JPM	1,03	1,02	1,01
Białko ogólne	%	21,5	24,5	28,0



Linia pasz OPTIMA

to zestaw produktów przeznaczonych dla krów mlecznych i jałowizny.

- Bogata oferta pasz z Linii OPTIMA pozwala dobrać produkt w zależności od rodzaju i jakości stosowanych pasz objętościowych. Dostępne w trzech wariantach: 19%, 22% oraz 25% białka ogólnego.
- Jeden kilogram paszy pokrywa potrzeby energetyczne krów na produkcję minimum 2 kg mleka.
- Zastosowano najlepsze jakościowo surowce i optymalnie je zbilansowano pod kątem jakości białka ogólnego i koncentracji energii.
- Zawierają dodatek drożdży paszowych *Saccharomyces cerevisiae*. Charakteryzują się one dużą zawartością dobrego jakościowo białka ogólnego oraz witamin z grupy B, które stymulują rozwój bakterii bytujących w żwaczu, odpowiedzialnych za rozkład włókna.
- Możliwość wybrania jednej mieszanki dostosowanej do potrzeb gospodarstwa. Dany produkt może występować w dawkach pokarmowych zarówno dla krów mlecznych, jak również jałowizny.
- Pasze są chętnie pobierane przez zwierzęta.
- Linia pasz OPTIMA to trzy ekonomiczne produkty, charakteryzujące się bogatym składem surowcowym.



Linia pasz PLUS

to trzy ekonomiczne mieszanki treściwe z dodatkiem azotu niebiałkowego dla krów mlecznych.

- Pasze zawierają 18%, 22% i 26% białka ogólnego, co pozwala na dobranie odpowiedniego produktu dla danego stada krów, niezależnie jakimi paszami objętościami są one żywione.
- Mieszanki charakteryzują się optymalnym i różnorodnym składem.
- Zawierają dużą ilość ziaren zbóż, a tym samym wysoki poziom skrobi, czyli łatwej dostępnej energii dla bakterii w żwacu.
- Skład paszy został zbilansowany pod kątem maksymalizacji produkcji białka mikrobiologicznego w żwacu. Jest to najcenniejsze i najkorzystniejsze z punktu widzenia ekonomicznego źródło białka dla bydła.
- Zastosowanie mieszanek treściwych z Linii PLUS w żywieniu krów mlecznych gwarantuje optymalizację poziomu mocznika w mleku.
- Produkty z Linii PLUS są chętnie pobierane przez zwierzęta.

Parametry mieszanek treściwych Linii PLUS dla krów mlecznych w 1 kg produktu

Składniki	Jed. miary	KROWA 18 PLUS	KROWA 22 PLUS	KROWA 26 PLUS	KRÓWKA 18
Energia netto	MJ	6,4	6,4	6,4	6,2
Energia netto	JPM	0,90	0,90	0,90	0,87
Białko ogólne	%	18,0	22,0	26,0	18,0
Wapń	%	1,2	1,3	1,3	1,3
Fosfor	%	0,6	0,7	0,8	0,7
Sód	%	0,5	0,5	0,5	0,5
Magnez	%	0,3	0,3	0,3	0,3
Witamina A	j.m.	6 000	6 000	6 000	3 000
Witamina D ₃	j.m.	2 000	2 000	2 000	750
Witamina E	mg	25	25	25	15
Niacyna	mg	40	40	40	20
Biotyna	mcg	175	175	175	90
Żelazo	mg	15	15	15	8
Mangan	mg	50	50	50	25
Miedź	mg	13	13	13	6
Cynk	mg	60	60	60	30
Jod	mg	1,0	1,0	1,0	0,5
Kobalt	mg	0,2	0,2	0,2	0,1
Selen	mg	0,2	0,2	0,2	0,1

Wartości przeliczone na suchą masę paszy

Energia netto	MJ	7,2	7,2	7,2	6,9
Energia netto	JPM	1,01	1,01	1,01	0,97
Białko ogólne	%	20,0	24,5	29,0	20,0



Krówka 18

Pasza ekonomiczna dla krów w laktacji o zawartości białka ogólnego 18%. Charakteryzuje się wysoką jakością i stosunkowo niską ceną. Zawiera w swoim składzie dodany w bezpiecznej ilości azot niebiałkowy. Pasza jest bardzo chętnie pobierana przez zwierzęta.



Korektory dla krów mlecznych

są to trzy produkty dla bydła, które w szybki sposób korygują zawartość białka lub energii w dawce pokarmowej. Jeden z nich jest mieszanką energetyczną, natomiast dwa pozostałe paszami wysokobiałkowymi.

Parametry korektorów dla krów mlecznych w 1 kg produktu

Składniki	Jed. miary	Korektor PROTEIN BY-PASS	Korektor PROTEIN	Korektor ENERGY
Energia netto	MJ	7,1	6,6	7,5
Energia netto	JPM	1,00	0,92	1,05
Białko ogólne	%	36,0	38,0	11,0
Wapń	%	1,1	1,2	0,5
Fosfor	%	1,0	0,9	0,4
Sód	%	0,2	0,4	0,5
Magnez	%	0,4	0,4	0,2
Witamina A	j.m.	3 000	3 000	3 000
Witamina D ₃	j.m.	950	950	950
Witamina E	mg	10	10	10
Niacyna	mg	20	20	20
Biotyna	mcg	90	90	90
Żelazo	mg	8	8	8
Mangan	mg	25	25	25
Miedź	mg	6	6	6
Cynk	mg	30	30	30
Jod	mg	0,5	0,5	0,5
Kobalt	mg	0,1	0,1	0,1
Selen	mg	0,1	0,1	0,1

Wartości przeliczone na suchą masę paszy

Energia netto	MJ	8,0	7,4	8,4
Energia netto	JPM	1,12	1,03	1,18
Białko ogólne	%	40,50	42,5	12,50

Korektor ENERGY

- Zawiera w swoim składzie ziarno kukurydzy i pszenżyta.
- Około 50% mieszanki to ziarno kukurydzy.
- Zawartość skrobi wynosi ponad 55%.
- Polecana w okresie występowania deficytu energii, ponieważ zawiera w składzie skrobię nierozkładalną w żwacu, a będącą źródłem energii w jelicie cienkim. Ogranicza to występowanie chorób metabolicznych takich jak ketoza czy stłuszczenie wątroby i poprawia wskaźniki rozrodu.
- Idealnie sprawdza się w żywieniu krów w gospodarstwach, w których brakuje kiszonki z kukurydzy, lub zawartość skrobi w tej paszy objętościowej jest niska.

Korektor PROTEIN

- Zawiera w swoim składzie wysoki poziom białka rozkładanego w żwacu, którego część pochodzi z azotu niebiałkowego.
- Charakteryzuje się bogatym składem surowcowym.
- Korektor PROTEIN świetnie sprawdza się w dawkach pokarmowych, w których duży udział stanowi dobra jakościowo kiszonka z kukurydzy.
- Przy nadmiarze energii w dawkach idealnie uzupełnia niedobór białka w żwacu, zwiększając produkcję białka mikroorganizmów. Ma to pozytywny wpływ na wzrost produkcji mleka.
- W stadach krów charakteryzującym się niskim poziomem mocznika w mleku zastosowanie Korektora PROTEIN pozwala na szybką i ekonomiczną optymalizację zawartości tego parametru.

Korektor PROTEIN BY-PASS

- Charakteryzuje się dużą zawartością białka ogólnego o wysokiej jakości.
- W produkcie występuje znaczny udział poekstrakcyjnej śrutu sojowej.
- Zastosowano dodatek, dzięki któremu zwiększa się ilość białka, która nie ulega rozkładowi w żwacu. Działanie tego produktu polega na redukcji aktywności bakterii proteolitycznych w żwacu.
- Podawanie Korektora PROTEIN BY-PASS nie skutkuje ponadnormatywnym poziomem mocznika w mleku.
- Zwiększenie puli białka trawionego w jelicie wpływa pozytywnie na zawartość białka w mleku.
- Idealnie sprawdza się w stadach krów żywionych dużą ilością kiszonki z traw lub lucerny o wysokiej zawartości białka ogólnego.

Dawkowanie korektorów:

do 3 kg na sztukę na dzień. Można stosować bezpośrednio do wozów paszowych.



Koncentraty dla krów mlecznych

to trzy wysokiej jakości mieszanki paszowe uzupełniające o dużej zawartości białka ogólnego.

- W ich składzie występuje duża zawartość poekstrakcyjnej śruty sojowej, dzięki czemu znaczna część białka jest trawiona w jelicie cienkim.
- Charakteryzują się optymalną zawartością witamin i mikroelementów, pokrywając w pełni zapotrzebowanie krów w laktacji.
- W dawkach pokarmowych przy zastosowaniu koncentratów w ilości minimum 2 kg/szt./dzień nie ma potrzeby dodatkowego stosowania mieszanek uzupełniających mineralno-witaminowych.
- Zawierają drożdże paszowe *Saccharomyces cerevisiae* będące źródłem witamin z grupy B, które wpływają na wzrost bakterii celulatorycznych.
- Mieszanki wzbogacone są w aromat, który pozytywnie wpływa na smakowość oraz pobranie paszy.
- Można stosować bezpośrednio do wozu paszowego.
- Koncentraty właściwie zastosowane gwarantują uzupełnienie i maksymalizację wykorzystania potencjału dawki pokarmowej.

Koncentrat Krowa 32

- to uniwersalna mieszanka paszowa uzupełniająca dla bydła mlecznego.
- W swoim składzie zawiera poekstrakcyjne śruty rzepakową oraz sojową w optymalnym stosunku 2:1.
- Produkt szybko podnosi zawartość mocznika w mleku.
- Idealnie bilansuje dawki pokarmowe, bez potrzeby stosowania dodatkowych surowców białkowych.

Koncentrat Krowa 38

jest wysokiej klasy mieszanką, w której głównym źródłem białka ogólnego jest poekstrakcyjna śruta sojowa.

- Duża część białka ogólnego nie rozkłada się w żwacu, ale jest dobrze trawiona w jelicie cienkim.
- Mieszanka uzupełnia niedobory aminokwasów egzogennych trawionych w jelicie cienkim.
- Warto zastosować Koncentrat KROWA 38 w gospodarstwach borykających się z niskim poziomem białka w mleku.

Koncentrat Krowa 42

w naszej ofercie jest produktem dla bydła mlecznego o najwyższej zawartości białka ogólnego (42%)

- Duży udział poekstrakcyjnej śruty sojowej gwarantuje znaczną ilość białka trawionego w jelicie cienkim.
- Zawiera optymalnie zbilansowaną ilość białka rozkładanego w żwacu i trawionego w jelicie.
- Jednym ze składników mieszanki jest mocznik paszowy, który przy zapewnieniu odpowiedniej dawki energii maksymalizuje produkcję białka mikrobiologicznego w żwacu.
- Idealnie komponuje się w dawkach z dużą ilością skrobi: kiszonka z kukurydzy, ziarna zbóż.
- Sprawdza się w gospodarstwach o niskiej zawartości mocznika w mleku.
- Produkt oferowany w bardzo przystępnej cenie.

Przykładowe receptury mieszanek treściwych dla krów mlecznych

Komponenty (%)	I	II	III	IV	V	VI	VII	VIII	IX
Koncentrat KROWA 32	35	-	-	35	-	-	35	-	-
Koncentrat KROWA 38	-	27,5	-	-	27,5	-	-	30	-
Koncentrat KROWA 42	-	-	25	-	-	25	-	-	25
Kukurydza	-	20	15	-	20	20	20	17,5	-
Jęczmień	25	-	30	30	30	36,5	20	-	25
Pszennyto	25	37	29	30	-	-	-	40	22
Żyto	15	-	-	-	12,5	-	-	-	15
Otręby pszenne	-	15	-	-	-	15	15	-	-
Poesktr. śruta rzepakowa	-	-	-	-	10	-	5	10	7,5
Poesktr. śruta sojowa	-	-	-	5	-	2,5	5	2,5	5
Kreda pastewna	-	0,5	1	-	-	1	-	-	0,5

Zawartość składników w 1 kg paszy

Energia netto, JPM	0,95	0,96	0,96	0,95	0,96	0,93	0,93	0,97	0,95
Białko ogólne, %	18	18	18	20	20	20	22	22	22

Parametry koncentratów w 1 kg produktu

Składniki	Jedn. miary	Koncentrat KROWA 32	Koncentrat KROWA 38	Koncentrat KROWA 42
Energia netto	MJ	6,3	6,4	6,3
Energia netto	JPM	0,88	0,90	0,88
Białko ogólne	%	32,0	38,0	42,0
Wapń	%	3,0	3,2	3,0
Fosfor	%	1,0	1,0	1,0
Sód	%	0,8	0,8	0,9
Magnez	%	0,8	0,8	0,8
Witamina A	j.m.	36 000	36 000	36 000
Witamina D ₃	j.m.	11 000	11 000	11 000
Witamina E	mg	160	160	160
Niacyna	mg	240	240	240
Biotyna	mcg	1 050	1 050	1 050
Żelazo	mg	90	90	90
Mangan	mg	300	300	300
Miedź	mg	75	75	75
Cynk	mg	360	360	360
Jod	mg	6,0	6,0	6,0
Kobalt	mg	1,2	1,2	1,2
Selen	mg	1,2	1,2	1,2

Wartości przeliczone na suchą masę paszy

Energia netto	MJ	7,1	7,2	7,1
Energia netto	JPM	0,99	1,01	0,99
Białko ogólne	%	36,0	42,5	47,0





PIASTmixy dla krów mlecznych

Parametry MPU mineralno-witaminowych dla krów w laktacji w 1 kg produktu

Składniki	Jedn. miary	PIASTmix Krowa Ekstra	PIASTmix Krowa Somatyk	PIASTmix Krowa Standard	PIASTmix Krowa Zasuszona
Wapń	%	13,0	14,0	16,5	8,5
Fosfor	%	5,0	5,0	2,5	9,0
Sód	%	7,0	10,0	8,0	5,2
Magnez	%	6,0	10,0	10,0	7,0
Mangan	mg	3 200	5 000	3 000	3 000
Miedź	mg	1 500	1 500	1 000	1 000
w tym w formie organicznej	mg	-	500	-	-
Cynk	mg	8 000	12 000	8 000	5 000
w tym w formie organicznej	mg	1 500	3 000	-	1000
Jod	mg	140	100	85	100
Kobalt	mg	30	40	20	20
Selen	mg	45	45	25	30
w tym w formie organicznej	mg	10	15	-	10
Witamina A	j.m.	800 000	800 000	600 000	600 000
Witamina D ₃	j.m.	150 000	200 000	90 000	100 000
Witamina E	mg	3 500	4 000	2 000	5 000
Kwas foliowy	mg	-	-	-	9,5
Witamina B ₁	mg	100	-	-	-
Witamina B ₂	mg	50	-	-	-
Kwas pantotenowy	mg	200	-	-	-
Witamina B ₆	mg	50	-	-	-
Witamina B ₁₂	mcg	200	-	-	-
Niacyna	mg	2 500	20 000	-	-
Biotyna	mcg	10 000	120 000	-	-
β-karoten	mg	300	-	-	-
Żywe kultury drożdży <i>Saccharomyces cerevisiae</i>	obecne	+	-	-	+
Dawkowanie		od 100 do 250 g/szt./dzień w zależności od wydajności mlecznej krów			100-150 g/szt./dzień

PIASTmix Krowa Ekstra

to specjalistyczna mieszanka uzupełniająca mineralno-witaminowa podawana wysokowydajnym krowom w laktacji. Idealnie sprawdza się w stadach żywionych paszami konserwowanymi. Dzięki dodatkowi β-karotenu oraz wysokiej zawartości związków mineralnych i witamin korzystnie wpływa na zdrowotność wymion i ułatwia uzyskanie prawidłowych wskaźników rozrodu. Polepsza rozkład włókna w żwaczu, a dodatkowo zabezpiecza przed chorobami związanymi z deficytem energii.



- Dzięki wysokiej koncentracji form organicznych selenu i cynku oraz dużej zawartości witaminy E zapobiega zapaleniom wymion.
- Zawiera witaminy z grupy B sprzyjające rozwojowi bakterii rozkładających włókno surowe w żwaczu.
- Korzystnie wpływa na stan racic, ograniczając tym samym występowanie kulawizn.
- Utrzymuje właściwy odczyn pH płynu żwacza dzięki zawartości biotyny oraz witamin B₅ i B₆ stymulujących rozwój bakterii wykorzystujących kwas mlekowy.
- Zapobiega kwasicy żwacza dzięki zastosowaniu drożdży *Saccharomyces cerevisiae*.
- Dodatek wysokich dawek β-karotenu, selenu organicznego oraz witaminy E poprawia wskaźniki rozrodu.



PIASTmix Krowa Somatyk

jest produktem polecanym w szczególności dla krów w laktacji z podwyższoną liczbą komórek somatycznych w mleku. Charakteryzuje się dużą ilością składników, które polepszają statut immunologiczny zwierząt, zapobiegając chorobom wymion. Jest produktem polecanym w przypadku występowania stresu cieplnego u krów. Idealnie sprawdza się także w stadach borykających się z chorobami skóry i racic.

- Wysoka zawartość cynku i biotyny pozwala na szybką odbudowę nabłonka przewodu strzykowego. Zapobiega to wnikaniu do wnętrza wymienia chorobotwórczym drobnoustrojom, głównych sprawców mastitis.



- Dzięki bardzo dużej ilości witaminy E i selenu wpływa pozytywnie na wzrost odporności zwierząt. Te dwa składniki zwiększają zdolność leukocytów do niszczenia patogenów, przez co zmniejszają między innymi liczbę komórek somatycznych w mleku.
- Część cynku, miedzi i selenu występuje w formie chelatów, co zdecydowanie zwiększa dostępność tych pierwiastków.
- Polepsza stan zdrowotny racic i skóry.
- Dodatek niacyny zapobiega negatywnym skutkom deficytu energii, pozytywnie wpływając na status zdrowotny wysokowydajnych krów.

TAKŻE DLA
JAŁOWIZNY

ZAPOBIEGA
TĘŻYCZCE
PASTWISKOWEJ

PIASTmix KROWA STANDARD

to mieszanka mineralno-witaminowa przeznaczona dla krów mlecznych będących w laktacji. Dedykowana także dla zwierząt pastwiskowych. Odpowiada ona zapotrzebowaniu zwierząt o średniej produkcji mleka:

- Wysoka zawartość magnezu zapobiega tężyczce pastwiskowej.
- Optymalny poziom selenu, cynku oraz witaminy E działa korzystnie na system odpornościowy i niweluje ryzyko wystąpienia zapalenia wymion.
- Zalecana dla jałówek w ilości od 50 do 100 g w zależności od wieku zwierząt.

DODATEK ŻYWYCH
KULTUR DROŹDZY

WYSOKA
JAKOŚĆ SIARY

SELEN I CYNK
W FORMIE
ORGANICZNEJ

PIASTmix KROWA ZASUSZONA

to wysokiej jakości mieszanka paszowa uzupełniająca mineralno-witaminowa dla krów zasuszonych.

- Wysoka koncentracja organicznych form selenu, cynku oraz witaminy E zmniejsza prawdopodobieństwo zatrzymania łożyska oraz zapalenia wymion po wycieleniu.
- Korzystnie wpływa na układ odpornościowy krowy oraz jakość siary, czego następstwem jest wysoka zdrowotność cieląt.
- Optymalna ilość sodu oraz witaminy E zmniejsza ryzyko występowania obrzęku wymion.



ŻYWE KULTURY
DROŹDZY

WYSOKA
ZAWARTOŚĆ
MAGNEZU

PIASTmix KROWA BUFOR

to naturalna mieszanka paszowa uzupełniająca, stworzona z myślą o żywieniu krów wysokowydajnych. Dodatek żywych kultur drożdży *Saccharomyces cerevisiae*, stabilizuje pH żwacza przy dawkach pokarmowych bogatych w łatwo fermentujące węglowodany, takie jak skrobia.

Dodatkowo PIASTmix KROWA BUFOR zawiera w swym składzie dużą ilość tlenku magnezu. Ma on działanie alkalizujące płyn żwacza i uzupełnia niedobory magnezu w dawkach pokarmowych, które występują dość często przy wysokich wydajnościach krów mlecznych. Jest źródłem łatwo dostępnego magnezu, dlatego zapobiega tężyczce pastwiskowej oraz porażeniom poporodowym, których przyczyną jest niedobór tego pierwiastka we krwi krów.

PIASTmix KROWA BUFOR:

- poprawia warunki panujące w żwaczu, zapobiegając występowaniu kwasicy,
- ogranicza problemy z racicami,
- zwiększa pobranie suchej masy dawki pokarmowej, dzięki czemu polepsza wyniki produkcyjne i wskaźniki rozrodu bydła,
- zapobiega występowaniu tężyczki pastwiskowej,
- dostarcza magnez w formie łatwo dostępnej, co ma szczególne znaczenia przy dawkach pokarmowych deficytowych w ten pierwiastek.

Dawkowanie:

- krowy w laktacji – 100 g na sztukę na dzień
- krowy zasuszone i opasy – 80 g na sztukę na dzień
- cielęta – 40 g na sztukę na dzień

W 100 g produktu (1 dawka) zawartość żywych kultur drożdży to minimum 50 000 000 000 j.t.k. !!!

W 1 dawce PIASTmixu KROWA BUFOR jest 50 g tlenku magnezu.



TERMO CONTROL

nowość

Przeciw zagrzewaniu się kiszzonek i TMR-u

Sypki konserwant poprawiający stabilność TMR-u i pasz objętościowych. Hamuje namnażanie się grzybów patogennych zapobiegając spadkowi wartości pokarmowej i jakości pasz. W swoim składzie zawiera między innymi mieszaninę kwasu propionowego, sorbowego i cytrynowego.

TERMO CONTROL należy wymieszać z TMR lub paszami objętościowymi w ilości 1-1,5 kg /tonę. Przy silnym procesie zagrzewania się surowca można zwiększyć jego ilość do 2-2,5 kg/t.



Produkty dla opasów

Parametry produktów dla opasów w 1 kg produktu

Składniki	Jed. miary	OPAS MAX	OPAS	Koncentrat OPAS	Koncentrat OPAS 40	PIASTmix OPAS
Energia netto	MJ	7,1	6,6	6,6	6,1	-
Energia netto	JPŻ	0,93	0,86	0,86	0,80	-
Białko ogólne	%	17,0	17,0	34,5	40,0	-
Wapń	%	1,0	1,0	3,5	3,5	19,0
Fosfor	%	0,6	0,6	1,2	0,9	5,0
Sód	%	0,5	0,5	0,8	0,8	6,5
Magnez	%	0,5	0,3	1,0	1,0	5,4
Witamina A	j.m.	10 000	10 000	30 000	30 000	700 000
Witamina D ₃	j.m.	2 000	2 000	6 000	6 000	100 000
Witamina E	mg	25	25	75	75	1 200
Żelazo	mg	15	15	45	45	2 000
Mangan	mg	50	50	150	150	1 000
Miedź	mg	10	10	30	30	800
Cynk	mg	100	100	300	300	5 500
Jod	mg	1,5	1,5	4,5	4,5	80
Kobalt	mg	0,4	0,4	1,1	1,1	20
Selen	mg	0,3	0,3	0,9	0,9	20

Wartości przeliczone na suchą masę paszy

Energia netto	MJ	8,0	7,4	7,4	6,8	-
Energia netto	JPŻ	1,05	0,96	0,96	0,90	-
Białko ogólne	%	19,0	19,0	38,5	45,0	-



Opas MAX

to pasza dedykowana do intensywnego opasu zwierząt. Charakteryzuje się podwyższonym poziomem energii, który przy optymalnej zawartości białka, gwarantuje wysokie przyrosty dobowe masy ciała. Zawiera witaminy i mikroelementy na poziomie dostosowanym do potrzeb szybko rosnącego organizmu. Dodatkowo w celu obniżenia nadpobudliwości zwierząt zastosowano dodatek mający łatwo przyswajalną formę magnezu.

Opas

to mieszanka treściwa chętnie pobierana przez zwierzęta, przeznaczona dla bydła opasowego od masy ciała 200 kg do końca opasu. Pokrywa zapotrzebowanie na mikroelementy i witaminy.

Koncentrat Opas

przeznaczony do sporządzania mieszanki treściwej dla bydła opasowego, powyżej 200 kg masy ciała. Koncentrat zawiera duży udział poekstrakcyjnej śrutki sojowej oraz tlenek magnezu, który przyczynia się do obniżenia podatności na stres. Wspomaga uzyskiwanie bardzo wysokich przyrostów masy ciała przez zwierzęta. Zalecany udział Koncentratu Opas w mieszankach treściwych 17-25%.

Koncentrat OPAS 40

gwarantuje szybki i korzystny ekonomicznie opas bydła. Charakteryzuje się dużą zawartością białka ogólnego, którego część pochodzi z azotu niebiałkowego. Wysoki udział poekstrakcyjnej śrutki sojowej zapewnia zrównoważoną ilość białka rozkładanego w żwaczku i trawionego w jelicie cienkim. Koncentrat zastosowany w dawkach opartych na paszach energetycznych, gwarantuje wysokie dobowe przyrosty masy ciała. Produkt można stosować u zwierząt z rozwiniętym żwaczem, a maksymalny jego udział w mieszance treściwej nie powinien przekraczać 25%. Zawiera optymalny poziom witamin i składników mineralnych. Dodatek Mg zapewnia działanie antystresujące.

PIASTmix OPAS

PIASTmix OPAS to wysokiej klasy mieszanka paszowa uzupełniająca mineralno-witaminowa dla bydła opasowego, zarówno ras mięsnych jak i buhajków ras mlecznych. Daje gwarancję dużych przyrostów masy ciała oraz właściwej zdrowotności zwierząt.

- W pełni pokrywa zapotrzebowanie na mikroelementy i witaminy.
- Idealnie bilansuje się z kiszonką z kukurydzy i ziarnami zbóż.
- Charakteryzuje się wysoką koncentracją witamin A i D₃.
- Zawiera dużą ilość witaminy E, która poprawia parametry technologiczne i jakościowe mięsa.

Dawkowanie:

Od 100 do 200 g na sztukę na dzień w zależności od masy ciała i intensywności opasu zwierząt lub w ilości 25 kg/tonę mieszanki treściwej.

Przykładowe receptury mieszanek treściwych dla opasów

Komponenty (%)	I	II	III	IV	V	VI	VII	VIII	IX
Koncentrat OPAS	25	-	-	25	-	-	17	-	-
Koncentrat OPAS 40	-	20	-	-	18	-	-	14	-
PIASTmix OPAS	-	-	2,5	-	-	2,5	-	-	2,5
Pszenica	20	-	-	-	20	-	-	-	-
Kukurydza	-	-	20	25	20	-	20	25	15
Pszonczyto	-	30	-	25	-	-	30	-	30
Żyto	15	-	16,5	-	15	20	-	20	-
Jęczmień	-	34	30	25	26	33,5	33	39,5	32
Otręby pszenne	15	15	-	-	-	20	-	-	-
Poekstr. śrutka rzepakowa	-	-	25	-	-	23	-	-	20
Poekstr. śrutka sojowa	-	-	5	-	-	-	-	-	-
Kreda pastewna	-	1	1	-	1	1	-	1,5	0,5

Zawartość składników w 1 kg paszy

Energia netto, JPŻ	0,95	0,92	0,93	0,97	0,97	0,89	0,98	0,97	0,94
Białko ogólne, %	17	17	17	16	16	16	14	14	14





LEWKOWIEC

PIAST PASZE Sp. z o.o.
Lewkowiec 50A, 63-400 Ostrów Wlkp.
tel.: 62 736 02 34, fax: 62 735 99 01
e-mail: lewkowiec@wp-piast.pl



PŁOŃSK

PIAST PASZE II Sp. z o.o.
ul. Mazowiecka 4, 09-100 Płońsk
tel.: 23 661 34 80, fax: 23 662 47 20
e-mail: plonsk@wp-piast.pl



GOŁAŃCZ

PIAST PASZE I Sp. z o.o.
ul. Smolary 40, 62-130 Gołańcz
tel.: 67 261 51 16, fax: 67 261 16 29
e-mail: golancz@wp-piast.pl



OLEŚNO



PIAST PASZE I Sp. z o.o.
Zakład Produkcyjny
Oleśno, 82-335 Gronowo Elbląskie
tel./fax: 55 231 42 45

PIAST



Jeśli zainteresowała Państwa nasza oferta dla bydła to zachęcamy do skontaktowania się z odpowiednim przedstawicielem handlowym.

Nasi pracownicy są do Państwa dyspozycji.

 facebook.com/wp-piast
 www.piastrapasze.pl